



26.3.2020

EURAN KUNTA TIEDOTTAA

Euran kunnassa tehdään Suomen hallituksen linjauksia noudattaen aktiivisesti töitä koronaviruksen leviämisen minimoimiseksi. Muuttuviin tilanteisiin reagoidaan nopeasti.

Kaikkien panos on tärkeä!

Toivomme myös kuntalaisten noudattavan annettuja määräyksiä ja suosituksia. Malttia kaupassa ja apteekissa ostosten suhteen, vältä turhaa hamstraamista. Auta läheisiä tai naapuria, mikäli he kuuluvat riskiryhmään ja heillä on sen myötä enemmän rajoituksia, kuin sinulla.

Syytä paniikkiin ei ole, vaikka ollaankin vakavan tilanteen äärellä. Yhdessä, toisiamme tukien ja auttaen, pääsemme varmasti kaikkien kannalta parhaaseen lopputulokseen.

Sairasta lievät oireet kotona

Jos sinulla on lievän hengitystieinfektion oireita, kuten nuhaa, yskää, kurkkukipua, lihassärkyä tai kuumetta, lepää ja sairasta rauhassa kotona. Pysytele kotona, kunnes oireiden loppumisesta on kulunut 1 vuorokausi. Lievien oireiden vuoksi ei tarvitse olla yhteydessä terveydenhuoltoon.

Ota yhteyttä terveydenhuoltoon, jos sinulle tulee vakavia oireita, kuten hengenahdistusta tai yleistilasi laskee.

Soita, älä tule flunssaoireisena vastaanotolle ilman ajanvarausta

Jos oireet tuntuvat voimakkailta ja yleistila alkaa laskea, soita ensisijaisesti Euran sote-keskuksen päivystykseen p. **02 83980400** (arkisin klo 8-16).

Muina aikoina yhteys Satasairaalan päivystysnumeroon p. **02 6276868**.

Hätätilanteessa soita yleiseen hätänumeroon **112**.

Ajantasaista tietoa koronasta saatavilla www.thl.fi

IKÄIHMISET (yli 70-vuotiaat)

Soita Ikäkeskuksen neuvontanumeroon **044 422 4079** (klo 8-16)

- jos Sinulla on huolta omasta tai läheisesi pärjäämisestä
- tarvitset apua ja neuvontaa arjen ongelmatilanteisiin

Seniorineuvola toimii puhelimitse numerossa **044 422 4169** (klo 9-15)

Vastaanottopisteet ovat suljettuna, jollei vastaanotosta tai kotikäynnistä ole asiakkaan kanssa erikseen sovittu.

Hoitotarvikejakelu: Hoitotarvikkeet tulee tilata etukäteen puhelimitse. Diabetestarvikkeet: diabeteshoitajat p. 044 422 4187 tai p. 044 422 4188.

Muut hoitotarvikkeet: varastonhoitaja p. 044 422 4256.

Euran sote-keskuksessa on 16.3.2020 alkaen ollut käytössä noutoautomaatti, joka sijaitsee terveyskeskussairaalan sisääntuloaulassa. Noudettavat tarvikkeet viedään pääsääntöisesti jatkossa tähän noutopisteeseen. Kun tuote on noudettavissa, asiakkaalle tulee tekstiviestinä noutokoodi, jolla lokeron oven saa auki. Huolehdiathan hyvästä käsihygieniasta. Käsidesiä on saatavilla sisäänkäyntioven läheisyydessä.

Koronavirus on harvoin vaarallinen lapsille ja perusterveille

Tämän hetken tietämysten mukaan valtaosa sairastuvista tulee saamaan taudin lievänä. On kuitenkin tärkeää noudattaa yhtenäisiä toimintaohjeita, jotta riskiryhmät säästyisivät tartunnoilta. Riskiryhmiä ovat muun muassa iäkkäät ja kaiken ikäiset pitkäaikaissairaat.

Tärkeimmät muistettavat asiat

1. Vältä ihmistungoksia, pidä jonoissa ja yleisillä paikoilla 2 metrin turvaväli toisiin ihmisiin
2. Älä matkusta ulkomaille ja minimoi kotimaan matkat
3. Jos mahdollista, tee etätöitä ja osallistu etäkoulutuksiin
4. Älä mene flunssaoireisena töihin, kouluun tai vie flunssaoireista lasta päiväkotiin
5. Älä tapaa iäkkäitä tai sairaita sukulaisia, pidä heihin yhteyttä puhelimitse tai sähköisesti ja toimita esimerkiksi kauppa- tai apteekkiostokset ovelle
6. Jos sairastut, ota päivystykseen aina ensin puhelimitse yhteyttä
7. Palvelutaloihin ja terveyskeskussairaalaan on asetettu vierailukielto
8. Lukeminen, musiikin kuuntelu, kotivoimistelu ja käsityöt ovat esimerkkejä suositeltavista ajanvietteistä.
9. Apua koronaviruksen aiheuttamaan huoleen löydät www.mieli.fi



PESE KÄDET OIKEIN

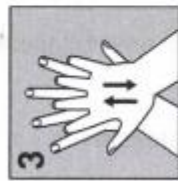
käsien pesu on tehokkain tapa torjua sairastumista



1 KASTELE KÄDET
JA LISÄÄ SAIPPUA



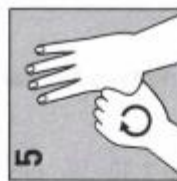
2 HIERO KÄMMEN
KÄMMENTÄ VASTEN



3 HIERO SORMIA
LOMITTAIN
VASTATUSTEN



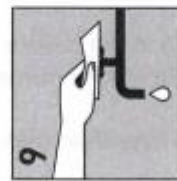
4 HIERO SORMIEN
MOLEMMAT
PUOLET



5 PESE PEUKALOT



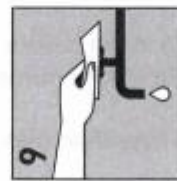
6 PESE SORMENPÄÄT
JA KYNNET



7 HUUHTELE
RUNSAALLA
VEDELLÄ



8 KUIVAA
HUOLELLISESTI
KÄSIPYYHKELLÄ

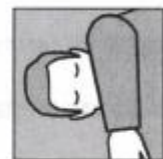


9 SULJE HANA
KÄSIPYYHE-
PAPERILLA

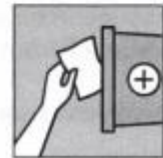
YSKI JA AIVASTA OIKEIN



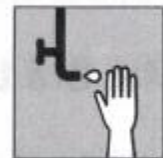
YSKI TAI AIVASTA
KERTAKÄYTTÖISEEN
NENÄLIINAAN



YSKI TAI
AIVASTA HIHAAN



HEITÄ NENÄ-
LIINA ROSKIIN



PESE KÄDET